

XPS 13

Quick Start Guide

Guide d'information rapide
Skrócona instrukcja uruchomienia
Краткое руководство по началу работы
دليل البدء السريع



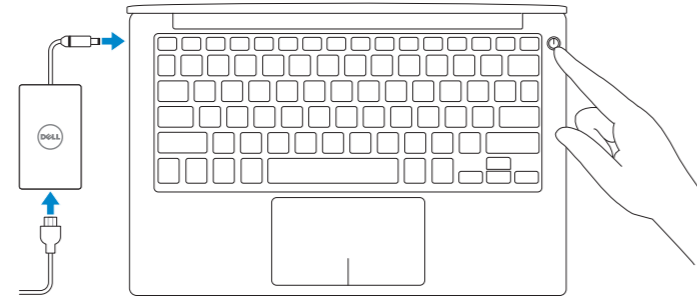
1 Connect the power adapter and press the power button

Connectez l'adaptateur d'alimentation et appuyez sur le bouton d'alimentation

Podłącz zasilacz i naciśnij przycisk zasilania

Подключите адаптер источника питания и нажмите на кнопку питания

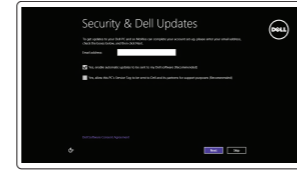
توصيل مهبط التيار والضغط على زر التشغيل



2 Finish Windows setup

Terminez l'installation de Windows | Skonfiguruj system Windows

Завершите установку Windows | إنهاء إعداد Windows



Enable security and updates

Activez la sécurité et les mises à jour

Włącz zabezpieczenia i aktualizacje

Включите службы обеспечения безопасности и автоматического обновления

تمكين الأمان والتحديثات



Connect to your network

Connectez-vous à votre réseau

Nawiąż połączenie z siecią

Подключитесь к сети

التوصيل بالشبكة

NOTE: If you are connecting to a secured wireless network, enter the password for the wireless network access when prompted.

REMARQUE : si vous vous connectez à partir d'un réseau sans fil sécurisé, saisissez le mot de passe d'accès au réseau sans fil lorsque vous y êtes invité.

UWAGA: Jeśli nawiązujesz połączenie z zabezpieczoną siecią bezprzewodową, wprowadź hasło dostępu do sieci po wyświetleniu monitu.

ПРИМЕЧАНИЕ. В случае подключения к защищенной беспроводной сети при появлении подсказки введите пароль для доступа к беспроводной сети.

ملاحظة: إذا كنت تقوم بالاتصال بشبكة لاسلكية مؤمنة، فأدخل كلمة المرور للوصول إلى الشبكة اللاسلكية عند المطالبة بذلك.



Sign in to your Microsoft account or create a local account

Connectez-vous à votre compte Microsoft ou créez un compte local

Zaloguj się do konta Microsoft albo utwórz konto lokalne

Войдите в учетную запись Microsoft или создайте локальную учетную запись

قمب تسجيل الدخول إلى حساب Microsoft أو قم بإنشاء حساب محلي

Locate your Dell apps

Localisez vos applications Dell | Odszukaj aplikacje Dell

Найдите свои приложения Dell | حدد موقع تطبيقات Dell



Register your computer

Enregistrez votre ordinateur | Zarejestruj komputer

Зарегистрируйте компьютер | تسجيل الكمبيوتر



Dell Backup and Recovery

Dell Backup and Recovery | Program Dell Backup and Recovery

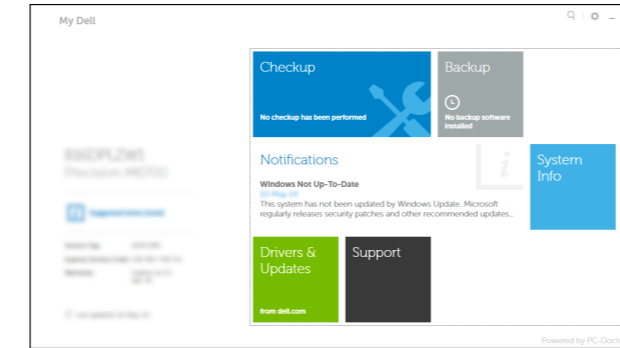
Утилита Dell Backup and Recovery | Dell Backup and Recovery



My Dell

Mon Dell | Mój Dell

Мой компьютер Dell | جهاز Dell الخاص بي



Learn how to use Windows

Apprenez à utiliser Windows | Poznaj system Windows

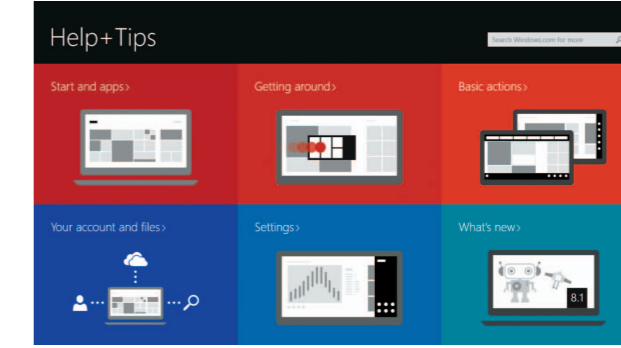
Научитесь пользоваться Windows | تعرف على كيفية استخدام Windows



Help and Tips

Aide et conseils | Pomoc i porady

Помощь и подсказки | التعليمات والتلميحات



Product support and manuals

Support produits et manuels

Pomoc techniczna i podręczniki

Техническая поддержка и руководства по продуктам

دعم المنتج والدلائل

dell.com/support

dell.com/support/manuals

dell.com/windows8

Contact Dell

Contacter Dell | Kontakt z firmą Dell

Обратитесь в компанию Dell | Dell الاتصال بـ

dell.com/contactdell

Regulatory and safety

Règlementations et sécurité

Przepisy i bezpieczeństwo

Соответствие стандартам и технике безопасности

ممارسات الأمان والممارسات التنظيمية

dell.com/regulatory_compliance

Regulatory model

Modèle réglementaire | Model

Модель согласно нормативной документации | الموديل التنظيمي

P54G

Regulatory type

Type réglementaire | Typ

Тип согласно нормативной документации | النوع التنظيمي

P54G001

Computer model

Modèle de l'ordinateur | Model komputera

Модель компьютера | موديل الكمبيوتر

XPS 9343

© 2014 Dell Inc.

© 2014 Microsoft Corporation.



0TH3G6A00

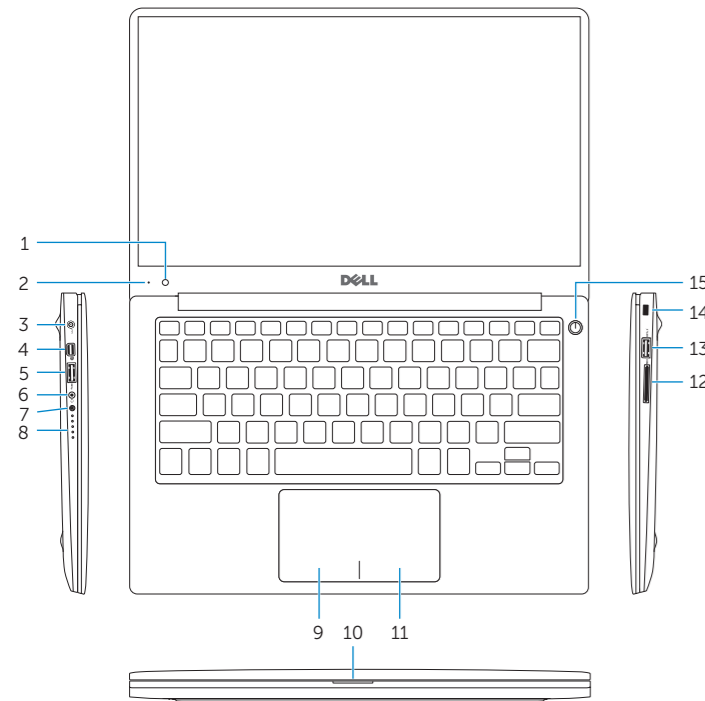


Printed in China.

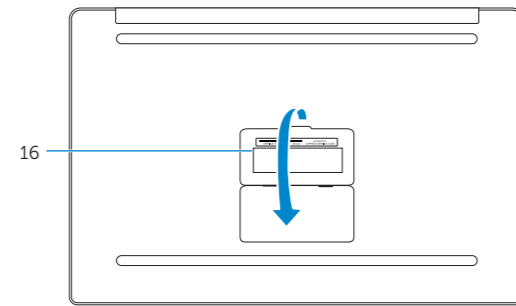
2014-10

Features

Caractéristiques | Funkcje | Характеристики | الميزات



- | | |
|-------------------------------------|---------------------------------------|
| 1. Camera | 9. Left-click area |
| 2. Camera-status light | 10. Battery-status light |
| 3. Power-adapter port | 11. Right-click area |
| 4. Mini DisplayPort | 12. Media-card reader |
| 5. USB 3.0 port | 13. USB 3.0 port with PowerShare |
| 6. Headset port | 14. Security-cable slot |
| 7. Battery-charge status button | 15. Power button |
| 8. Battery-charge status lights (5) | 16. Regulatory and Service Tag labels |



- | | |
|--|---|
| 1. Caméra | 9. Zone de clic gauche |
| 2. Voyant d'état de la caméra | 10. Voyant d'état de la batterie |
| 3. Port de l'adaptateur d'alimentation | 11. Zone de clic droit |
| 4. Port Mini DisplayPort | 12. Lecteur de carte mémoire |
| 5. Port USB 3.0 | 13. Port USB 3.0 avec PowerShare |
| 6. Port pour casque | 14. Emplacement pour câble de sécurité |
| 7. Bouton d'état de charge de la batterie | 15. Bouton d'alimentation |
| 8. Voyants d'état de charge de la batterie (5) | 16. Étiquettes de conformité aux normes et de numéro de série |

- | | |
|---|--|
| 1. Kamera | 9. Lewy obszar dotyku |
| 2. Lampka stanu kamery | 10. Lampka stanu akumulatora |
| 3. Złącze zasilacza | 11. Prawy obszar dotyku |
| 4. Złącze Mini-DisplayPort | 12. Czytnik kart pamięci |
| 5. Port USB 3.0 | 13. Port USB 3.0 z funkcją PowerShare |
| 6. Gniazdo zestawu słuchawkowego | 14. Gniazdo linki antykradzieżowej |
| 7. Przycisk stanu naładowania akumulatora | 15. Przycisk zasilania |
| 8. Lampki stanu naładowania akumulatora (5) | 16. Znacznik serwisowy i etykieta znamionowa |

- | | |
|--|--|
| 1. Камера | 9. Область щелчка левой кнопкой мыши |
| 2. Индикатор состояния камеры | 10. Индикатор состояния батареи |
| 3. Порт адаптера питания | 11. Область щелчка правой кнопкой мыши |
| 4. Мини-DisplayPort | 12. Устройство чтения карт памяти |
| 5. Порт USB 3.0 | 13. Разъем USB 3.0 с поддержкой функции PowerShare |
| 6. Порт для наушников | 14. Гнездо защитного кабеля |
| 7. Индикатор состояния зарядки аккумулятора | 15. Кнопка питания |
| 8. Индикаторы состояния зарядки аккумулятора (5) | 16. Метки обслуживания и нормативные наклейки |

- | | |
|--------------------------------|---------------------------------------|
| 1. الكاميرا | 9. منطقة النقر الأيسر |
| 2. مصباح حالة الكاميرا | 10. مصباح حالة البطارية |
| 3. منفذ مهامي التيار | 11. منطقة النقر الأيمن |
| 4. منفذ DisplayPort المصغر | 12. قارئ بطاقات الوسائط |
| 5. منفذ USB 3.0 | 13. منفذ USB 3.0 المزود بـ PowerShare |
| 6. منفذ سماعة الرأس | 14. فتحة كبل الأمان |
| 7. زر حالة شحن البطارية | 15. زر التيار |
| 8. مصباح حالة شحن البطارية (5) | 16. الملصقات التنظيمية وعلامة الخدمة |

Shortcut keys

Touches de fonction | Skróty klawiaturowe

Клавиши быстрого доступа | مفاتيح الاختصار

- | | |
|------------|--|
| F1 | Mute audio
Couper le son Wyciszenie dźwięku
Режим Без звука كتم الصوت |
| F2 | Decrease volume
Diminuer le volume Zmniejszenie głośności
Уменьшение громкости خفض مستوى الصوت |
| F3 | Increase volume
Augmenter le volume Zwiększenie głośności
Увеличение громкости رفع مستوى الصوت |
| F4 | Play previous track/chapter
Lire le morceau ou le chapitre précédent
Poprzedni utwór/rozdział
Воспроизведение предыдущей дорожки или раздела
تشغيل المسار/الفصل السابق |
| F5 | Play/Pause
Lire/Pause Odtwarzanie/wstrzymanie
Воспроизведение/Пауза تشغيل/إيقاف مؤقت |
| F6 | Play next track/chapter
Lire le morceau ou le chapitre suivant
Następny utwór/rozdział
Воспроизведение следующей дорожки или раздела
تشغيل المسار/الفصل التالي |
| F8 | Switch to external display
Basculer vers un moniteur externe
Przełączenie na wyświetlacz zewnętrzny
Переключение на внешний дисплей
التبديل إلى الشاشة الخارجية |
| F9 | Open Search charm
Ouvrir l'icône Rechercher Otwarcie panelu Wyszukiwanie
Чудо-кнопка «Поиск» افتح اختصار البحث |
| F10 | Toggle keyboard backlight
Définir le rétroéclairage du clavier Przełączenie podświetlenia klawiatury
Переключение подсветки клавиатуры تبديل الإضاءة الخلفية للوحة المفاتيح |

- | | |
|---------------------------|--|
| F11 | Decrease brightness
Diminuer la luminosité Zmniejszenie jasności
Уменьшение яркости تخفيض مستوى السطوع |
| F12 | Increase brightness
Augmenter la luminosité Zwiększenie jasności
Увеличение яркости رفع مستوى السطوع |
| Fn + Esc | Toggle Fn-key lock
Verrouiller/Déverrouiller la touche Fn
Przełączenie klawisza Fn
Клавиша Fn - переключатель блокировки
تبدیل قفل مفتاح Fn |
| Fn + PrtScr | Turn off/on wireless
Activer/Désactiver le sans fil
Włączenie/wyłączenie sieci bezprzewodowej
Включение или выключение беспроводной сети
تشغيل/إيقاف تشغيل الاتصال اللاسلكي |

NOTE: For more information, see [Specifications at dell.com/support](https://www.dell.com/support).
REMARQUE : pour plus d'informations, consultez la section [Caractéristiques sur dell.com/support](https://www.dell.com/support).
UWAGA: Aby uzyskać więcej informacji, zobacz [Specyfikacje](https://www.dell.com/support) na stronie [dell.com/support](https://www.dell.com/support).
ПРИМЕЧАНИЕ. Более подробную информацию см. в [спецификации](https://www.dell.com/support)на сайте [dell.com/support](https://www.dell.com/support).

ملاحظة: لمزيد من المعلومات، انظر المواصفات على العنوان [dell.com/support](https://www.dell.com/support).